

# Indicateur enjeux - Ménages à bas revenu

## E107

[EN-HUM-BAREV]

Auteurs : Iwan Le Berre, Mathieu Weiss, Sébastien Bouland, Olivier Marcel, 10/2018

### Vocation :

Dénombrer la part des ménages à bas revenu dans chaque carreaux de 200m, référencé au lieu de versement de la taxe d'habitation. Cet indicateur illustre la résilience des ménages par un critère social prenant en compte les ménages vivant sous le seuil de pauvreté.

→ En résumé, plus la part des ménages à bas revenu est élevée, plus l'enjeu humain augmente.

### Source : INSEE 2016

- Téléchargement sur le site [www.insee.fr](http://www.insee.fr) des données carroyées au niveau métropolitain, publiées le 12/12/2016.
- « Cette base comprends 18 variables sur la structure par âge des individus, les caractéristiques des ménages et les revenus au 31/12/2010 ».
- Fréquence de mise à jour : Tous les 5 ans dans les communes de moins de 10 000 habitants.  
Prochaine mise à jour prévue : 2020.

### Qualité de la donnée :

	faible	Moyen	Elevé
Fiabilité		X	
Pertinence		X	

	faible	Moyen	Elevé
Compétences nécessaires		X	
Coût	X		

### Protocole :

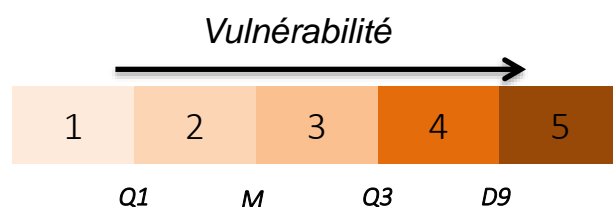
1. Jointure des données carroyées aux données au rectangle selon le protocole INSEE\*.
2. Utilisation du champ Men\_basr (nombre de ménages dont le revenu fiscal est sous le seuil de bas revenu)
3. Application de la procédure de calcul INSEE :  $(Men\_basr * c\_ind\_c) / r\_ind\_r$
4. Calcul du pourcentage :  $(BAREVnb / c\_ind\_c) * 100$
5. Calcul des centroïdes du carroyage INSEE
6. Jointure spatiale des centroïdes\*\* INSEE au carroyage CARLITTO

\* cf. INSEE - [Diffusion de données carroyées - novembre 2013. Documentation complète sur les données carroyées à 200 mètres.](#)

\*\* La jointure par les carroyages est trop imprécise et provoque des erreurs de recouvrement.

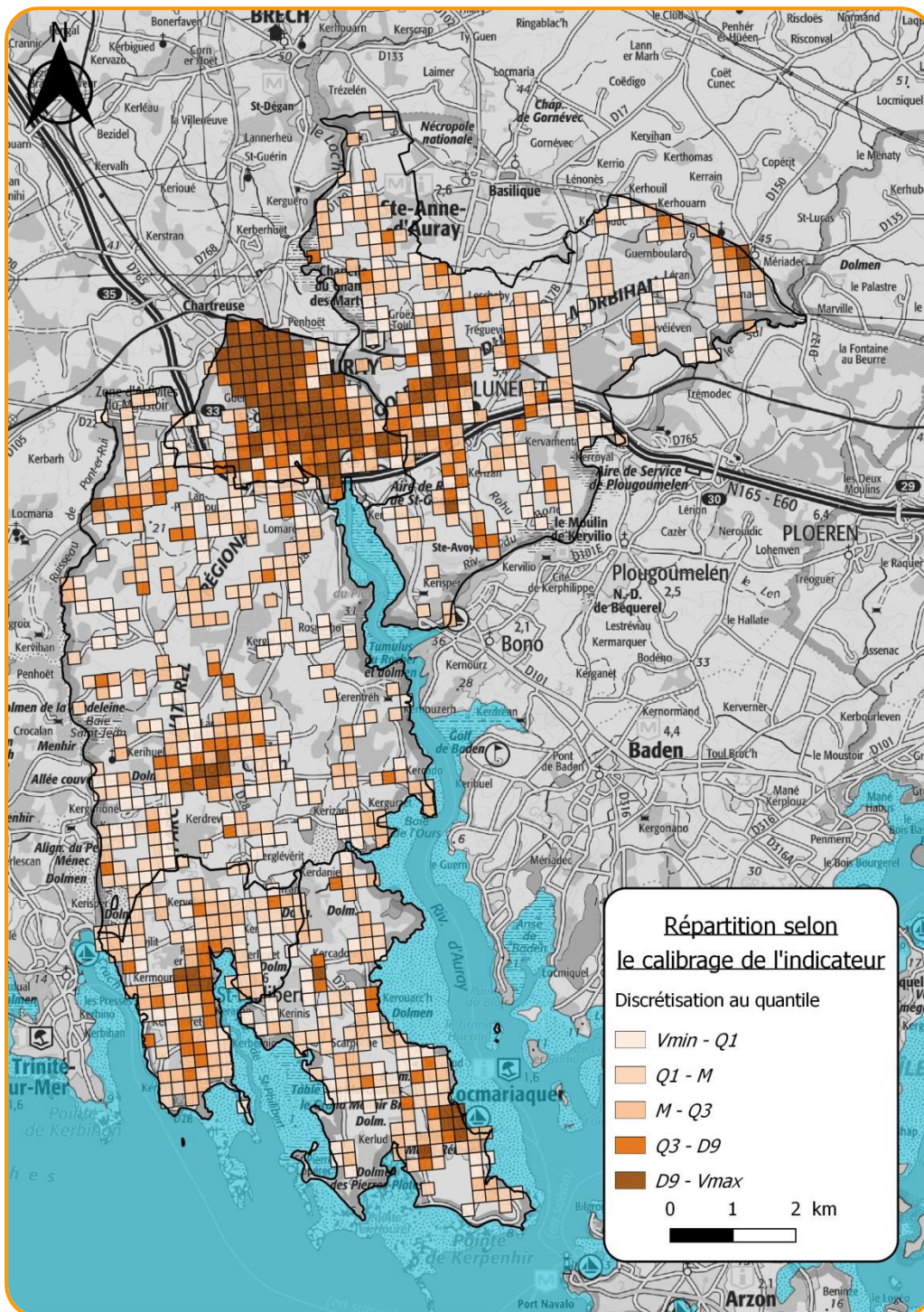
### Méthode de discrétisation et calibrage :

- Calcul des quantiles à partir des valeurs min/max du jeu de données (*extension Statis de QGIS+Excel*).
- Le bornes retenues\*\* visent à mettre en évidence les valeurs les plus fortes.



\*\*  $Q1 = 3 ; M = 7 ; Q3 = 21 ; D9 = 55$

## Aperçu de l'indicateur :



Sources : IGN, 2017, INSEE, 2016 – Réalisation : M.Weiss (UBO), 2018