

Indicateur enjeux - Nombre d'habitants - E101

[EN-HUM-POP]

Auteurs : Iwan Le Berre, Mathieu Weiss, Sébastien Bouland, Olivier Marcel, 10/2018

Vocation :

Dénombrer la population résidente dans chaque carreau de 200m, référencée au lieu de versement de la taxe d'habitation.

→ Plus le nombre d'habitant est élevé, plus l'enjeu humain augmente.

Source : INSEE, 2016

- Téléchargement sur le site www.insee.fr des données carroyées au niveau métropolitain, publiées le 12/12/2016.
- « Cette base comprends 18 variables sur la structure par âge des individus, les caractéristiques des ménages et les revenus au 31/12/2010 ».
- Fréquence de mise à jour : Tous les 5 ans dans les communes de moins de 10 000 habitants. Prochaine mise à jour prévue : 2020.

Qualité de la donnée :

	Faible	Moyen	Elevé
Fiabilité			X
Pertinence			X

	Faible	Moyen	Elevé
Compétences nécessaires		X	
Coût	X		

Protocole :

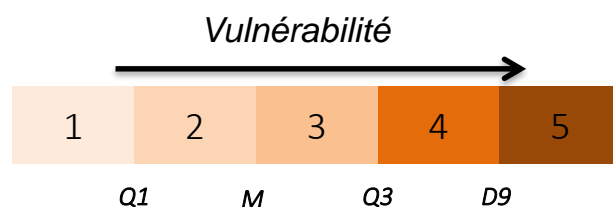
1. Jointure des données carroyées aux données au rectangle selon le protocole INSEE*.
2. Utilisation du champ **c_ind_c** décrivant le nombre total d'individus résidants par carreau.
3. Calcul des centroïdes du carroyage INSEE
4. Jointure spatiale des centroïdes** INSEE au carroyage CARLITTO

* cf. INSEE - [Diffusion de données carroyées - novembre 2013. Documentation complète sur les données carroyées à 200 mètres.](#)

** La jointure par les carroyages est trop imprécise et provoque des erreurs de recouvrement.

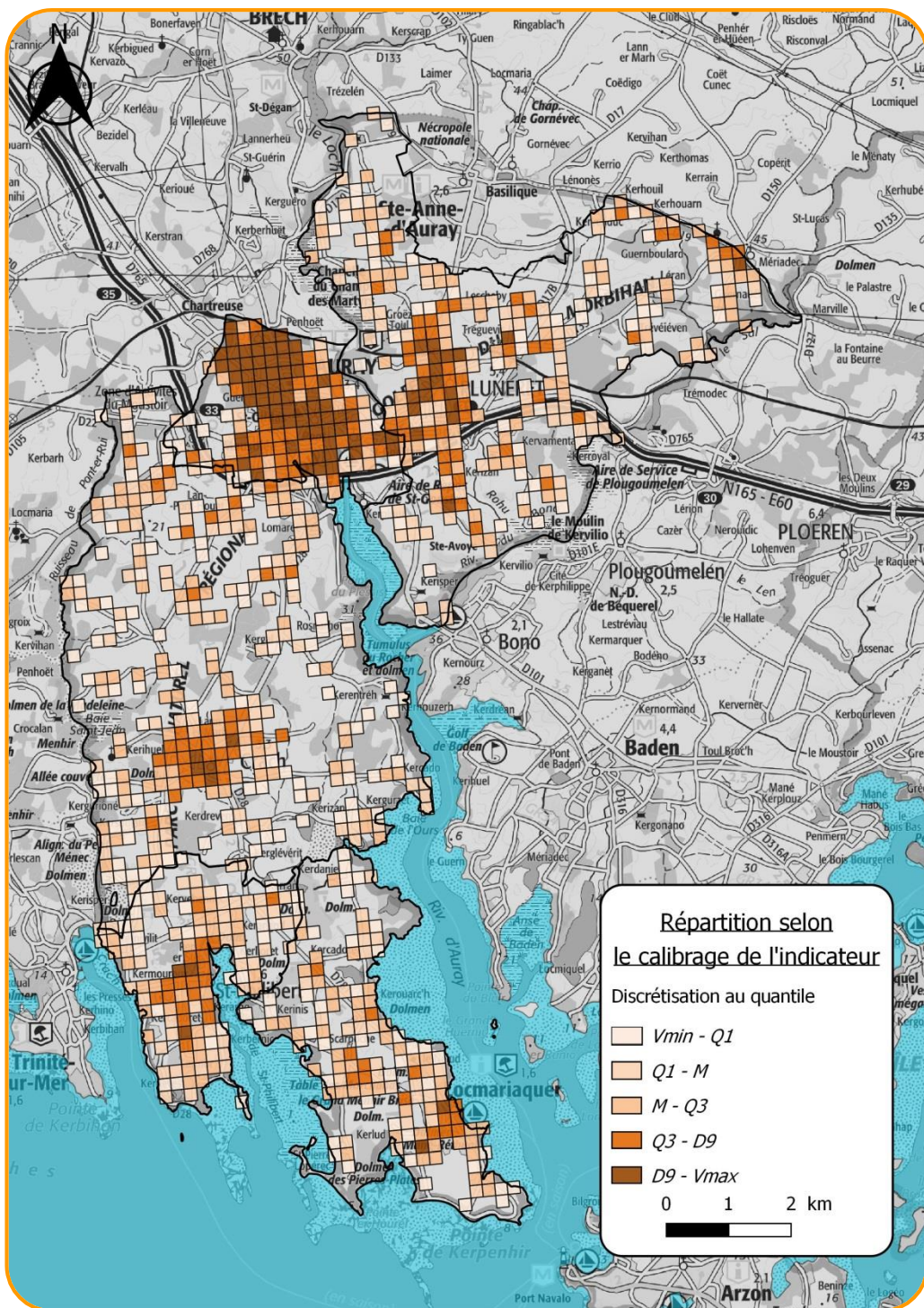
Méthode de discrétisation et calibrage :

- Calcul des quantiles à partir des valeurs min/max du jeu de données (*extension Statist de QGIS+Excel*).
- Le bornes retenues** visent à mettre en évidence les valeurs les plus fortes.



** $Q1 = 3 ; M = 7 ; Q3 = 21 ; D9 = 55$

Aperçu de l'indicateur :



Sources : IGN, 2017, INSEE, 2016 – Réalisation : M.Weiss (UBO), 2018